

## DEMONTAŻ I WYMIANA GŁOŚNIKA W DRZWIACH PRZEDNICH FORD MONDEO MK1 – (czyli jak uczyć się na błędach innych !!!)

W celu demontażu obicia drzwi przednich należy wyposażyć się: w co najmniej trzy śrubokręty jeden krzyżakowy , drugi płaski dość malutki do wyciągnięcia delikatnych plastikowych zaślepek oraz trzeci śrubokręt płaski nie za duży do podważania.

Przewidywany czas pracy ok 1h.

Do odkręcenia tapicerki mamy 10 śrubek (jeżeli dobrze policzyłem).

Na zdjęciach pokażę wszystkie punkty w których znajdują się śruby mocujące. Rozbierałem drzwi od strony kierowcy.

#1 i #2

2 śrubki od strony zamka



#3 i #4 dwie śrubki od spodu tapicerki.





# 5 śrubka od strony zawiasu



#6 śrubka nad klamką, za pomocą małego śrubokręta podważamy zaślepkę (delikatnie) następnie odkręcamy zamaskowaną śrubkę zdjęcie nr 2.





# 7 następnie rzecz najtrudniejsza musimy zdjąć maskownicę by dostać się do śrubki nr 7  
Należy przy tym uważać by nie połamać zatrzasków. Poniżej zazaczyłem zatrzask w  
który wpina się maskownica z jej prawej strony.



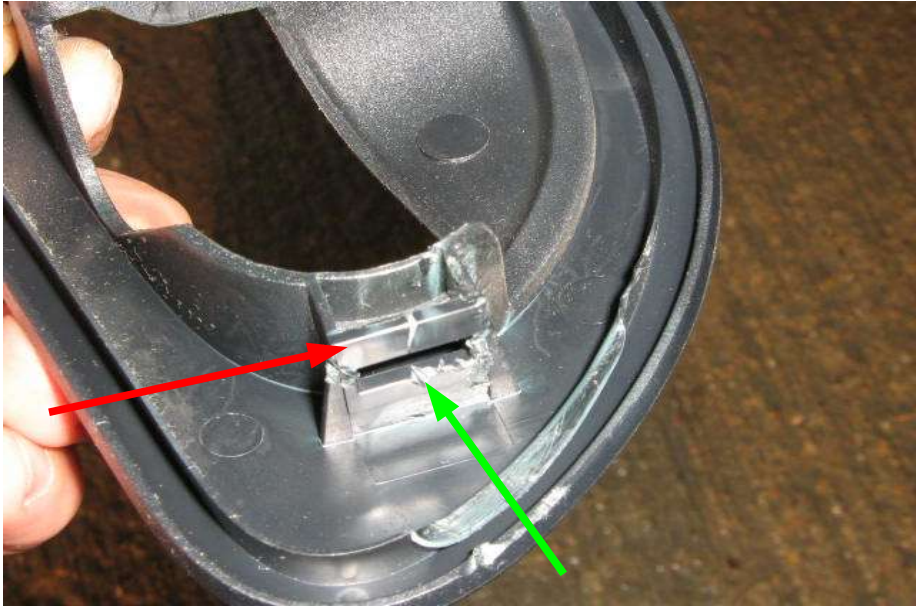


Poniżej Fotka pękniętego już zatrzasku maskownicy. Małym płaskim śrubokrętem podważamy delikatnie ząbek ze zdjęcia powyżej, jest to dość trudne bo dokładnie tego nie widać. Nie wiem jak dokładnie to zrobić i jak widzicie na załączonym obrazku mi się nie udało :( .

Jeżeli znacie jakiś dobry sposób to go opiszcie a ja ten watek poprawię. Załączam zdjęcia bo dzięki temu pokaże jak to wygląda i ktoś inny wykona to z lepszym efektem (oby !!!!).



Teraz pora na lewą stronę maskownicy, tu podobnie jak wyżej, też za bardzo mi nie wyszło, zieloną strzałką zaznaczyłem kierunek włożenia płaskiego śrubokręta, czerwoną zatrzask. Aby po podważeniu zatrzasku aby zdjąć całkowicie maskownicę, wewnętrzną klamkę należy odciągnąć do pozycji "otwarte" .





#8 Po wyjęciu zaślepki odkręcamy osłonę zakrywającą mocowanie lusterka



#9 i #10 następnie odkręcamy 2 śrubki znajdujące się w poręczy, aby dostać się do nich należy zdemontować ozdobny plastik.



W celu poprawnego demontażu, płaskim śrubokrętem od dołu poprzez specjalny otwór należy wypchnąć od wewnątrz element ozdobny. Poniżej zdjęcie wyjaśniające sposób demontażu. Następnie "dobieramy" się do śrubek.





I ostatni ruch odłączenie tapicerki od zatrzasku przy szybie.



Następnie odkręcamy 4 śruby mocujące głośnik , a dalej to już sobie poradzicie....



Jeżeli czytasz to i uważasz że zostało coś ważnego pominięte napisz do mnie na email [thered@wp.pl](mailto:thered@wp.pl) Chętnie wysłucham uwag a w szczególności szukam dobrego opisu prawidłowego demontażu maskownicy klamki, to jedyna rzecz która mnie pokonała a chciałbym to w tym tekście poprawić.

Miłej pracy!!

Pozdrawiam!!!!



Thered