

Wymiana przednich klocków i tarcz hamulcowych w Focusie I

Niniejszy opis przedstawia wymianę przednich tarcz i klocków hamulcowych w Focusie I na przykładzie przedniego lewego koła.

I. Specyfikacja:

- średnica tarczy hamulcowej: 258mm

Wszystkie pojazdy (z wyjątkiem 2.0 i Duratec ST)

- grubość nominalna nowej tarczy hamulcowej: 22mm

- grubość tarczy kwalifikującej do wymiany: 20mm

- grubość klocka kwalifikującego do wymiany: 1,5mm

Pojazdy z silnikiem 2.0 i Duratec ST

- grubość nominalna nowej tarczy hamulcowej: 24mm

- grubość tarczy kwalifikującej do wymiany: 22.2mm

Momenty dokręcenia:

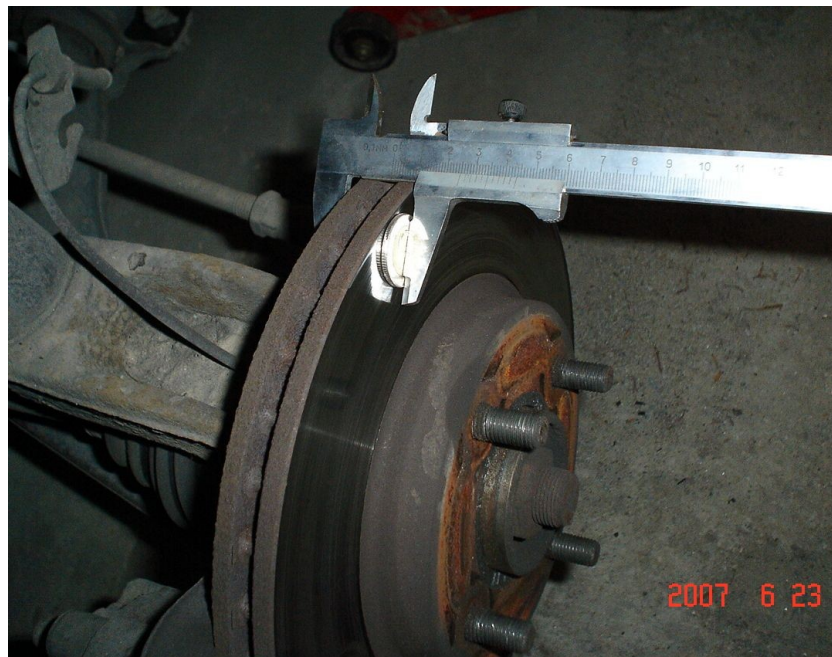
- śruby mocujące płytki oporowe zacisku: 133Nm

- śruba mocująca zacisku: 28Nm

- przewód hamulcowy do złącza zacisku: 15Nm

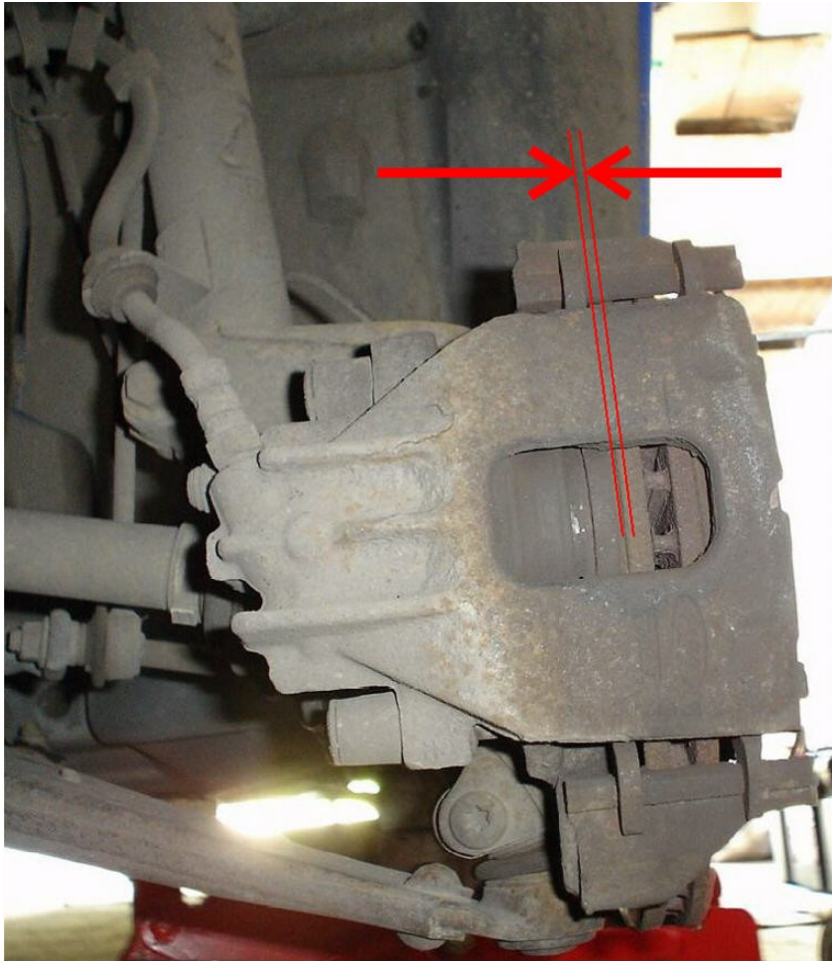
II Pomiar

1. Grubość tarczy hamulcowej mierzymy suwmiarką. Jeśli wyłobienia tarczy utrudniają przyłożenie suwmiarki możemy podłożyć dwie monety pod suwmiarkę. Przypominam o odjęciu grubości monet od wyniku pomiaru. Pomiar z użyciem monet przedstawiony na poniższym zdjęciu.



2. Pomiar grubości klocków

Klocki widoczne są od przedniej strony zacisku. Ważna jest grubość cieńszego klocka (części czarnej klocka). Aby ocenić grubość możemy przyłożyć monetę 1zł. Jeśli grubość klocka jest porównywalna z grubością monety klocki należy wymienić.



Możemy wymieniać same klocki gdy tarcze są jeszcze nie zużyte. W przypadku wymiany tarcz zaleca się także wymianę klocków.

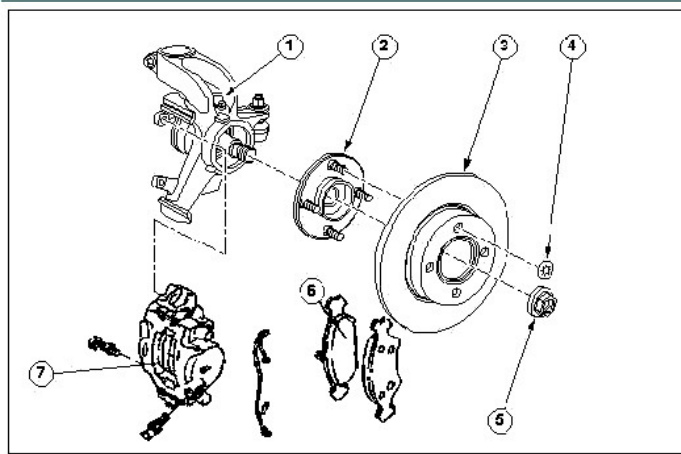
I. Narzędzia

- klucz do kół 19mm
- podnośnik
- klucz imbusowy 7mm (ew. TORX 45 = gwiazdka, tak podaje kolega GregoryP)
- śrubokręt do podważania
- drut lub sznurek (do podwieszenia zacisku)
- przyrząd do wciskania tłoka w zacisk LUB ścisk stolarski

Czas pracy = 1 – 1,5 godziny (jeśli robimy to po raz pierwszy). Oczywiście czas łączny na oba koła.

II. Wymiana

Schemat hamulca przedniego poniżej



Poz.	Numer części	Opis
1	-	Zwrotnica koła
2	-	Piasta koła
3	-	Tarcza
4	-	Podkładka zaciskowa
5	-	Nakrętka mocująca piasty koła
6	-	Nakładka hamulcowa
7	-	Zacisk hamulcowy

A tak wygląda nasz zestaw naprawczy = komplet tarcz i klocków (tarcze tak samo jak klocki są sprzedawane w kompletach na daną oś)



Katalog z numerami części udostępnia Ford Polska na stronie:

http://www.fordczesci.com.pl/ie/home2/home2/hot1000_models/-/-/-/

O tym jakiej firmy kupić klocki i tarcze można przeczytać na forum. Ja kupiłem oryginalne klocki Motorcraft.

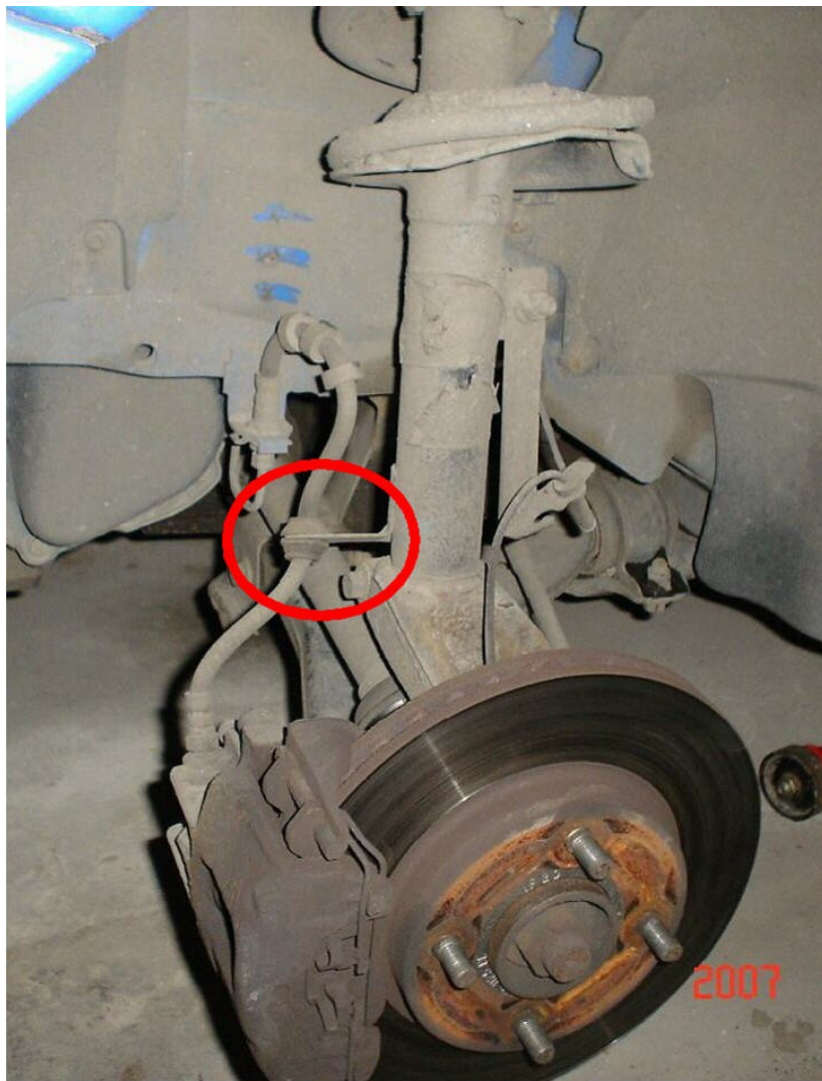
- tarcze należy odtłuścić. Sugeruję to zrobić na samym początku bo potem możemy zapomnieć. Ja do odtuszczania użyłem benzynę ekstrakcyjną.



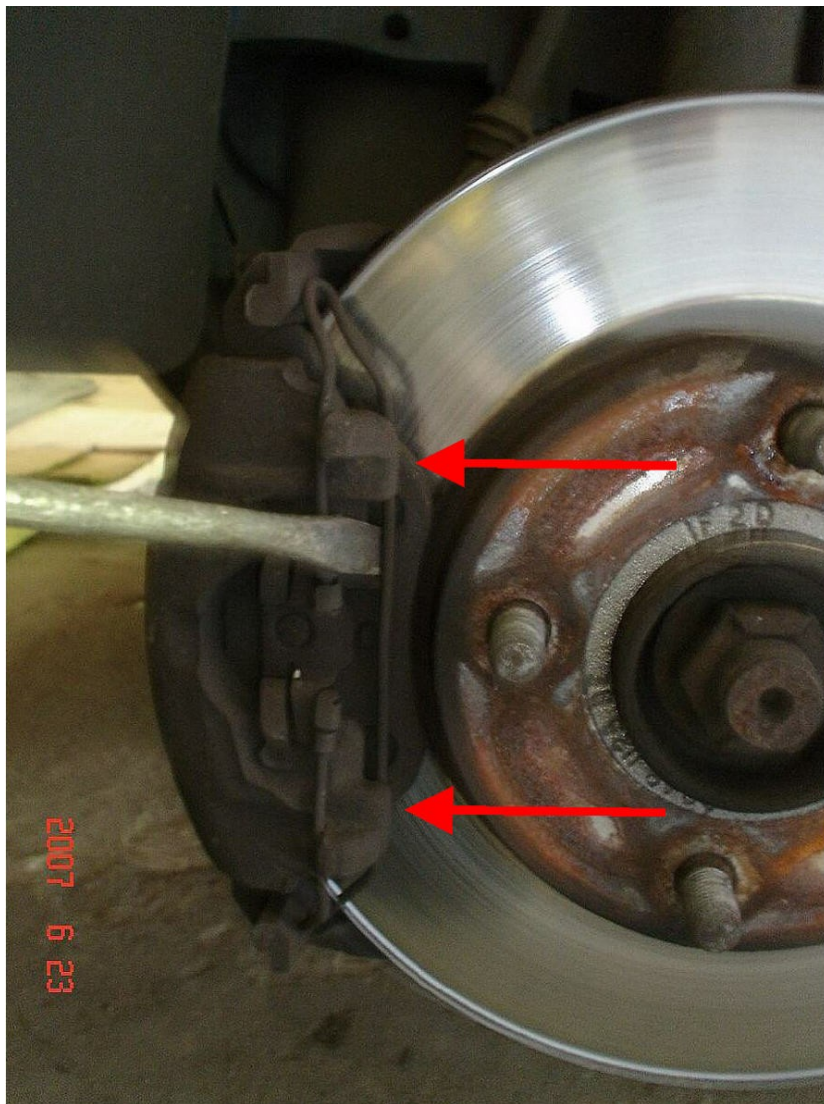
- teraz przystępujemy do właściwej wymiany (zdejmowanie koła jest opisane w instrukcji obsługi więc nie będę opisywał). Instrukcja obsługi Focusa I na stronie Ford Polska

[http://www.ford.pl/spg/getImage.asp?imageName=SPG_25_44_0_24241.pdf&filename=focus\(old\)_2004.pdf](http://www.ford.pl/spg/getImage.asp?imageName=SPG_25_44_0_24241.pdf&filename=focus(old)_2004.pdf)

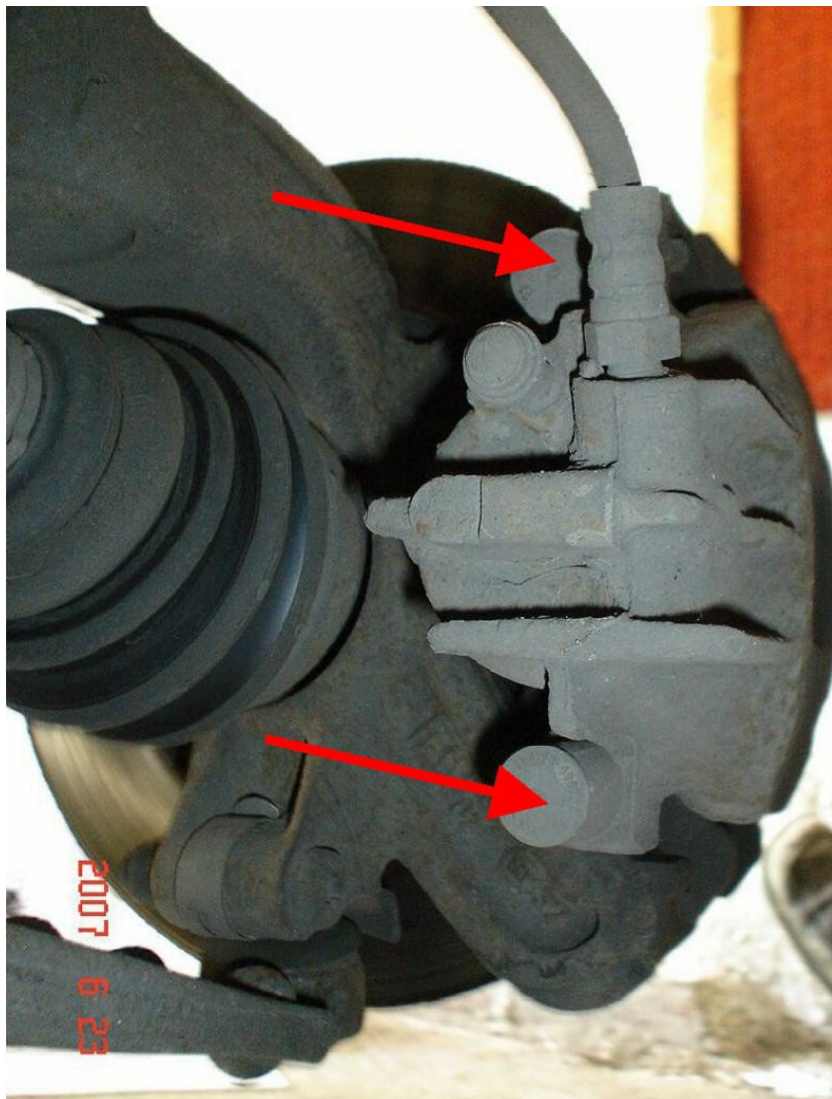
- po zdjęciu koła odpinamy przewód hamulcowy z uchwytu



- śrubokrętem podważamy drut klocka aby wyskoczył z zacisku (nie trzeba odpinać drutu od klocka)



- patrząc na zacisk od strony półosi lokalizujemy dwa plastikowe korki osłaniające śruby. Plastikowe zaślepki wyjmujemy podważając śrubokrętem.



- po wyjęciu zaślepek widzimy śruby mocujące zacisk. Ja do odkręcenia śrub użyłem klucz imbusowy 7mm (imbus = sześciokąt). Zaznaczę, że kolega GregoryP do odkręcenia śrub używał klucz TORX 45 (gwiazdka). Ponieważ śruby stawiały opór użyłem WD40 i trochę siły.



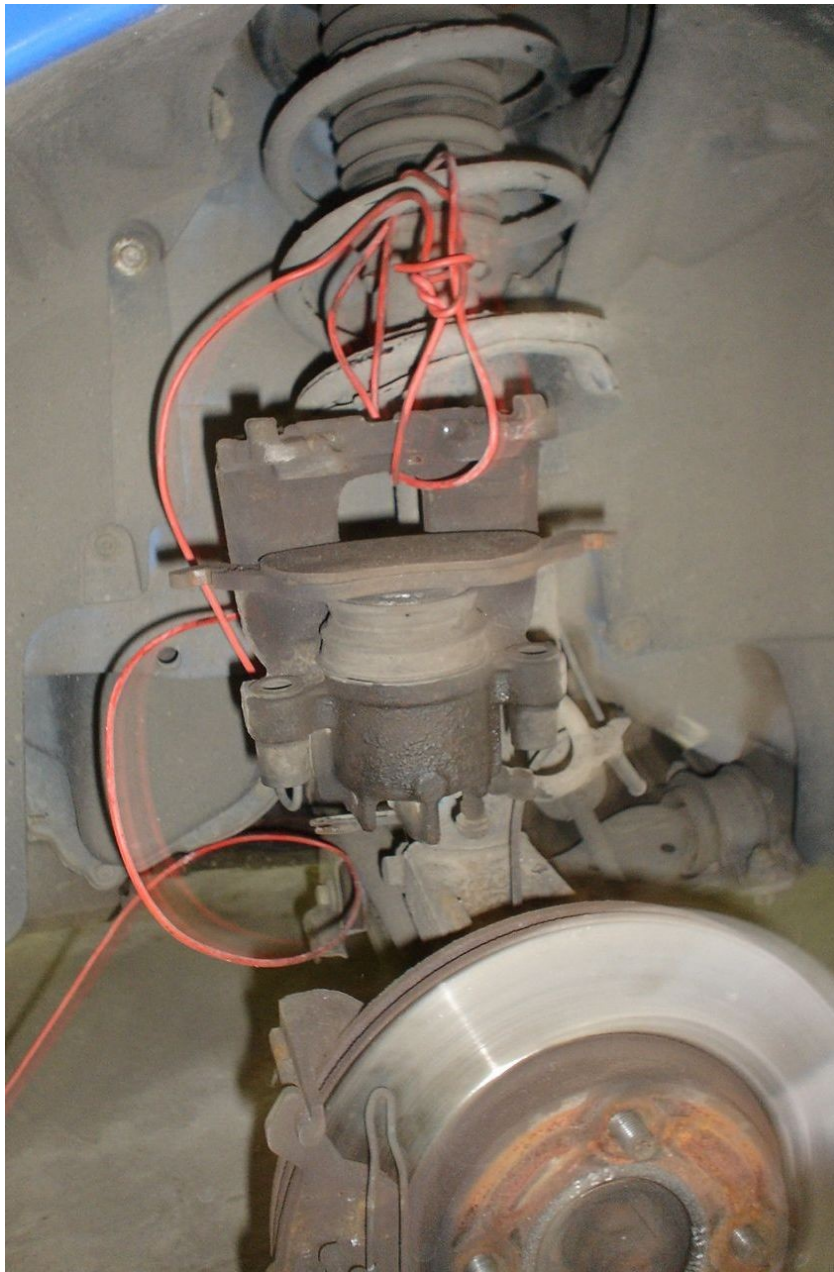
widok śrub po wykręceniu poniżej



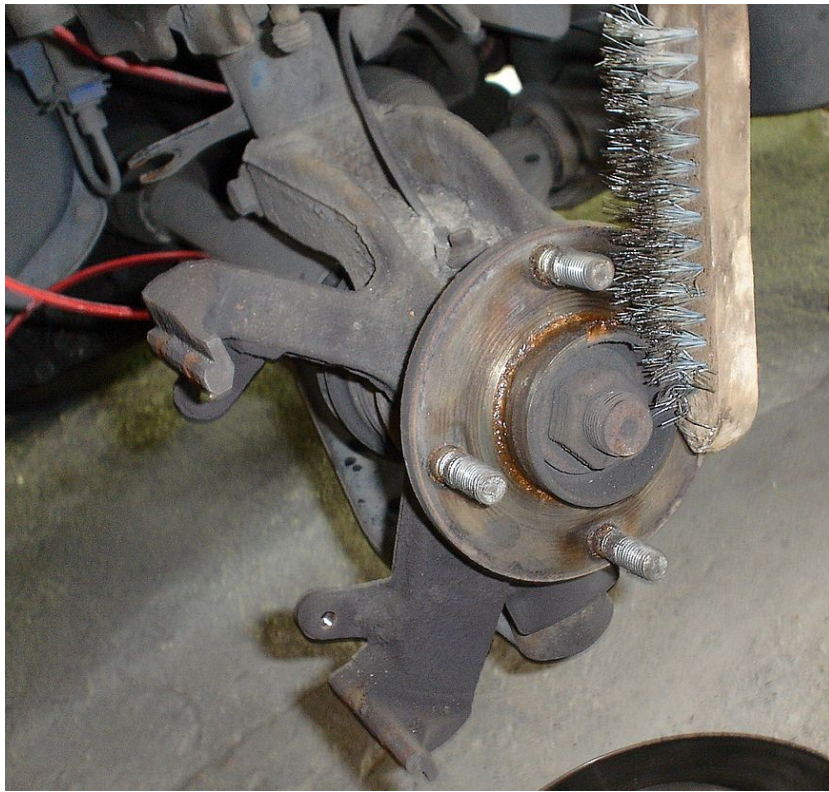
- zacisk nie jest już przykręcony. Przygotowujemy sobie drut lub sznurek do podwieszenia zacisku. Możemy zdejmować zacisk. Ja podważałem go śrubokrętem jak na zdjęciu. Zszedł bez większych problemów.



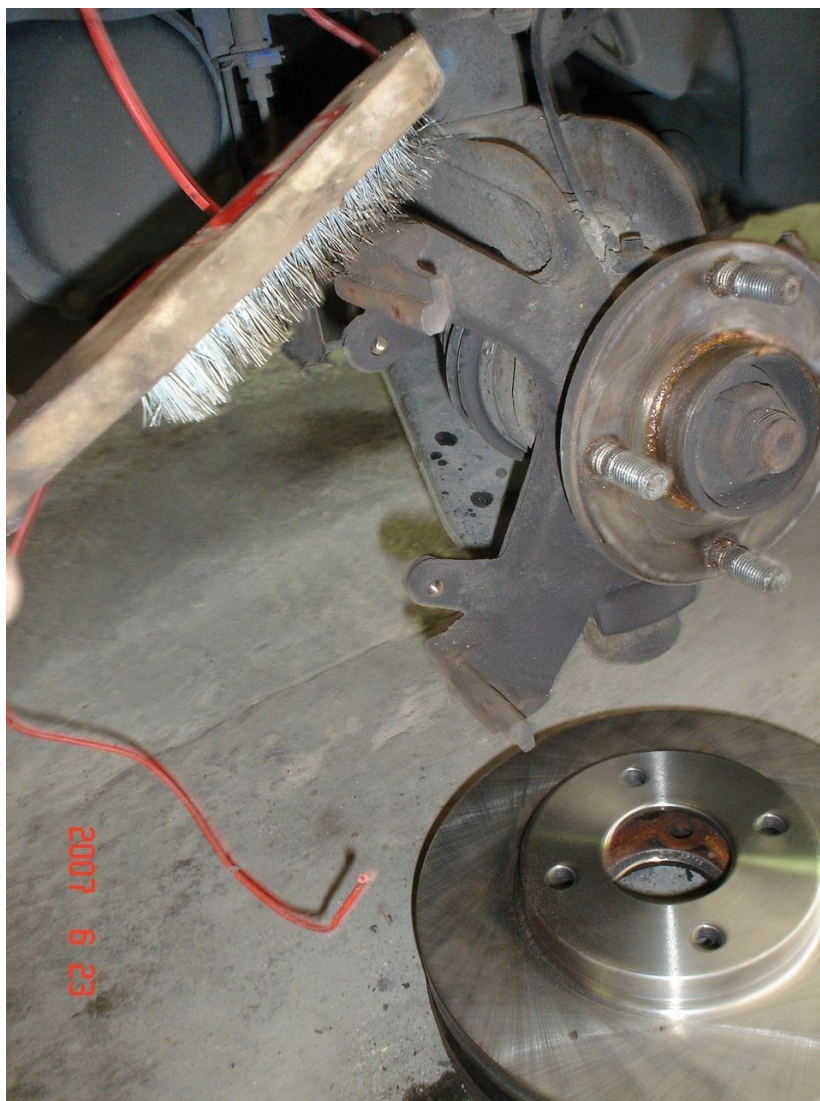
- po zdjęciu zacisku możemy wyjąć zewnętrzny klocek (ten z drutem). Klocka wewnętrznego klocka nie odpinamy. Podwieszamy zacisk tak aby nie uszkodzić przewodu hamulcowego.



- uwaga na nogi – może spaść tarcza hamulcowa bo nic jej nie trzyma. Jeśli mamy zabezpieczenie mocujące tarczę (założone na jedną ze śrub koła), zdejmujemy je. Teraz możemy bez problemu zdjąć tarczę hamulcową. Przed założeniem nowej tarczy oczyścimy powierzchnię czołową piasty. Chodzi o to aby tarcza przylegała dokładnie do piasty (nie równe przyleganie może być przyczyną bicia tarczy hamulcowej)



- ja przeczyściłem prowadnice (górną i dolną) po której przesuwają się klocki hamulcowe



- teraz możemy wcisnąć tłok do zacisku hamulcowego. Ponieważ nie mam specjalnego przyrządu użyłem ścisk stolarki.



- teraz możemy wyjąć wewnętrzny klocek. Trzymają go trzy blaszki sprężynujące. Wyjmujemy go bez problemu. Możemy podważyć śrubokrętem. Wkładamy nowy wewnętrzny klocek.
- Możemy założyć nową tarczę hamulcową. **Przypominam o odtłuszczeniu tarczy hamulcowej!**
- Do zacisku wkładamy zewnętrzny klocek i zakładamy cały zacisk na swoje miejsce
- Składamy wszystko w kolejności odwrotnej do rozkręcania.
- Poniżej wygląd końca naszej pracy



- po skręceniu hamulca i założeniu koła przypominam aby **kilka razy nacisnąć na pedał hamulca** w celu ułożenia się klocków.
- tak samo wymieniamy klocki i tarczę w drugim kole
- zalecane jest aby delikatnie używać hamulców przez pierwsze 300 – 500km
- sprawdzić ilość płynu – po cofnięciu tłoczków poziom płynu się podniesie. Jeśli jest za dużo – odessać nadmiar.
- Zalecam odbyć jazdę próbną aby sprawdzić hamulce. Po jeździe sprawdzić czy nie ma wycieków płynu.

wykonał i opisał
Arturek

Autor opracowania należy do następujących klubów Forda:

- Ford Escort Fanklub Polska
- Focus Klub Polska
- Ford Club Polska